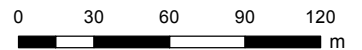
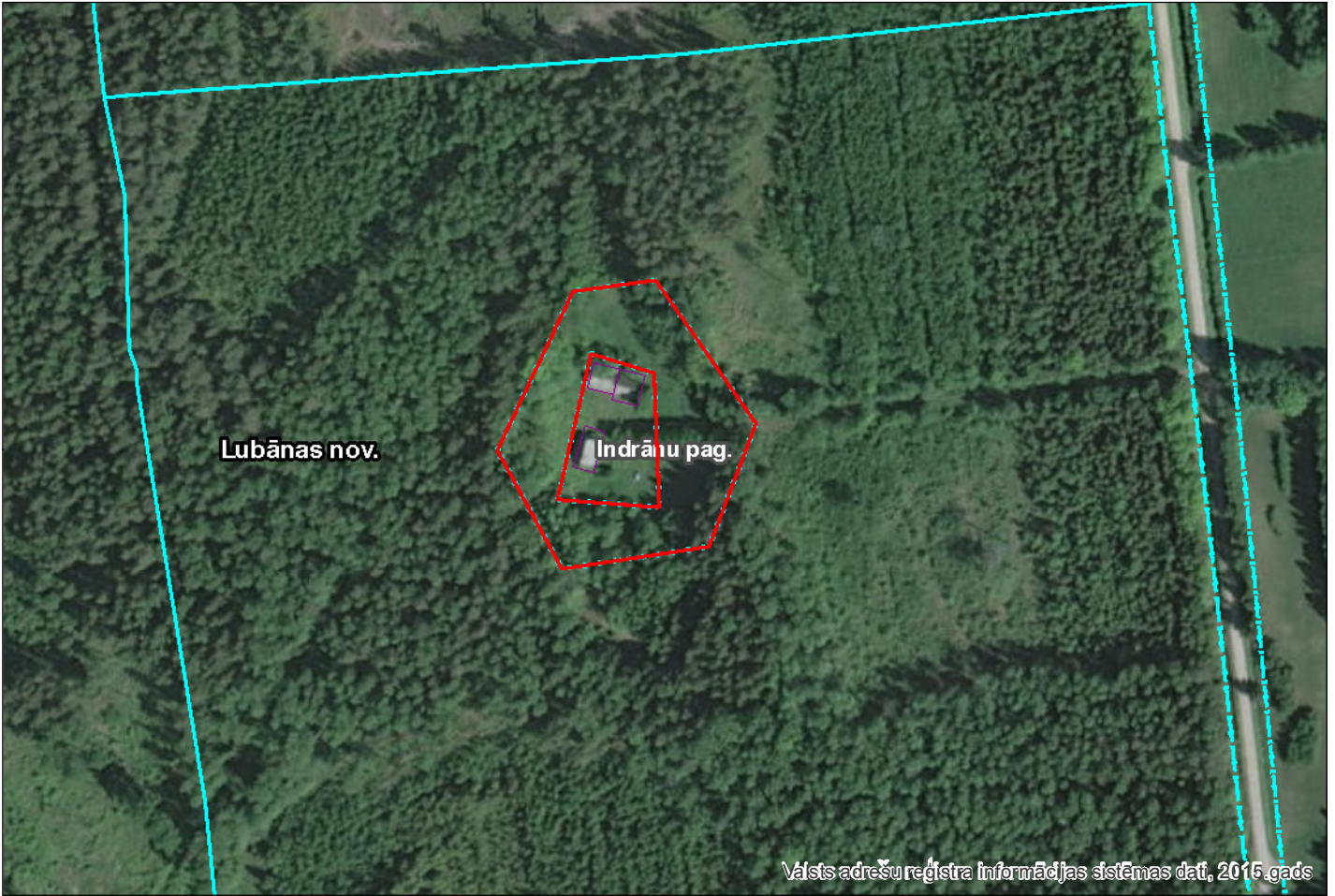




Kartes skata izdrukā



Saturs

- | | | |
|----------------------------|--|--|
| Inženierbūves (punkti) KK | Pilsēta | Vektorizēta pazemes inženierbūve (punkts) |
| Inženierbūves (līnijas) KK | Novadi | Uzmērīta inženierbūve (līnija) |
| Inženierbūves (laukumi) KK | Pagasti | Vektorizēta inženierbūve (līnija) |
| Ēkas KK | Ciemi | Uzmērīta pazemes inženierbūve (līnija) |
| Zemes vienības daļas KK | Latvijas Republikas teritorija | Vektorizēta pazemes inženierbūve (līnija) |
| Zemes vienības KK | Valsts galvenais autoceļš | Uzmērīta inženierbūve (laukums) |
| Inženierbūves (punkti) KK | Valsts pirmās šķiras autoceļš | Vektorizēta inženierbūve (laukums) |
| Inženierbūves (līnijas) KK | Valsts otrās šķiras autoceļš | Uzmērīta pazemes inženierbūve (laukums) |
| Inženierbūves (laukumi) KK | Pašvaldības ceļš | Vektorizēta pazemes inženierbūve (laukums) |
| Ēkas KK | Iela | Uzmērīta ēka |
| Zemes vienības daļas KK | Uzmērīta inženierbūve (punkts) | Vektorizēta ēka |
| Zemes vienības KK | Vektorizēta inženierbūve (punkts) | Uzmērīta pazemes ēka |
| Republikas pilsēta | Uzmērīta pazemes inženierbūve (punkts) | Vektorizēta pazemes būve |

Šai izdrukai ir tikai informatīvs raksturs un tai nav juridiska spēka.

Autortiesības

Ortofotokarte mērogā 1:10 000 (Autors: © Latvijas Ģeotelpiskās informācijas aģentūra, 2011-2014)
 Vietvārdu datu bāzes informācija (Autors: © Latvijas Ģeotelpiskās informācijas aģentūra, 2015); Topogrāfiskā karte mērogā 1:50 000 (Autors: © Latvijas Ģeotelpiskās informācijas aģentūra, 2007-2013); GIS Latvija 10.1 (Autors: © SIA Envirotech, 2012)
 Nekustamā īpašuma valsts kadastra informācijas sistēmas dati, 2015.gads
 Valsts adresu reģistra informācijas sistēmas dati, 2015.gads
 Nekustamā īpašuma valsts kadastra informācijas sistēmas dati, 2015.gads